



MOKINIŲ SVEIKATA 2022 M.

Šiaulių Ragainės progimnazijos apžvalga

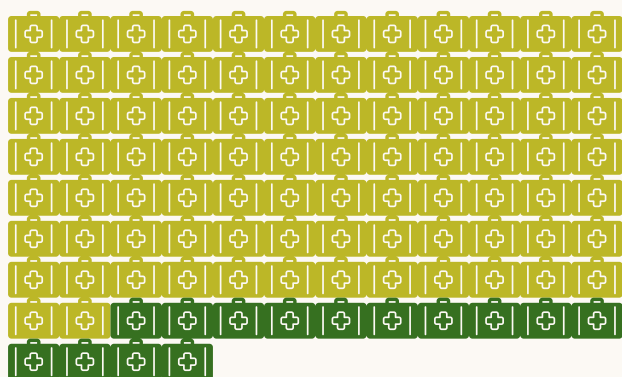
Pagal vaikų sveikatos stebėsenos informacinės sistemos duomenis parengė visuomenės sveikatos specialistė, vykdanči visuomenės sveikatos priežiūrą mokykloje, Skaistė Drupė

430 MOKINIŲ

Mokinių, lankančių ugdymo įstaigą skaičius 2022 m.



FORMA NR. E027-1



86,05%

Mokinių, pristačiusių formą Nr. E027-1, dalis (%)

Rodiklio reikšmė savivaldybėje – 73,42%



82,30% MOKINIŲ

Mokinių, galinčių dalyvauti ugdymo veikloje be jokių apribojimų, dalis (%)

Rodiklio reikšmė savivaldybėje – 80,57%

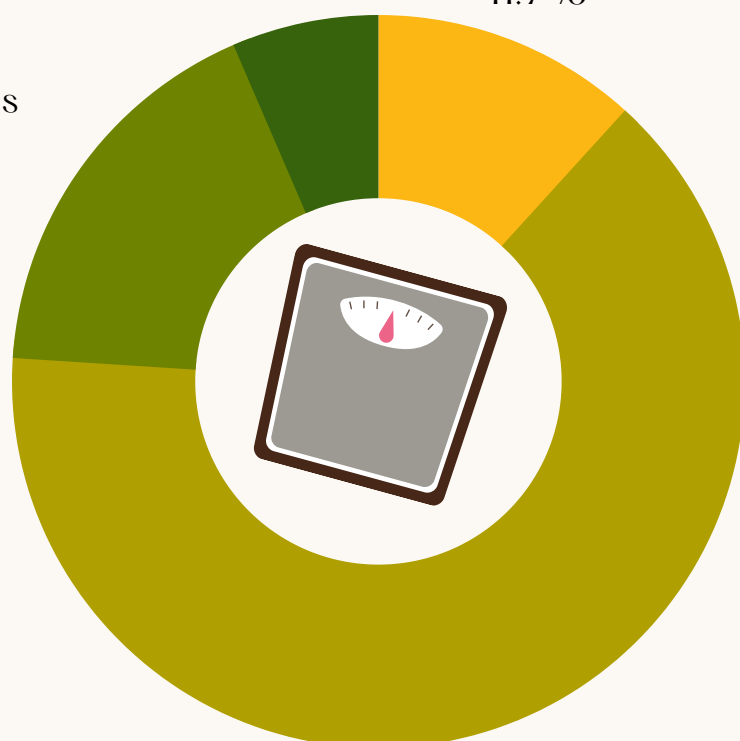


MOKINIŲ PASISKIRSTYMAS PAGAL KŪNO MASĖS INDEKSO GRUPES

Antsvoris 17.5%

Nutukimas 6.5%

Per mažas 11.7%



Normalus 64.3%



MOKINIŲ PASISKIRSTYMAS PAGAL FIZINIO UGDYMO GRUPES

Pagrindinė – 98,09 %

Parengiamoji – 1,91 %

Specialioji – 0



12,20% MOKINIŲ

Mokinių, kuriems
nurodytos specialiosios
rekomendacijos, dalis (%)



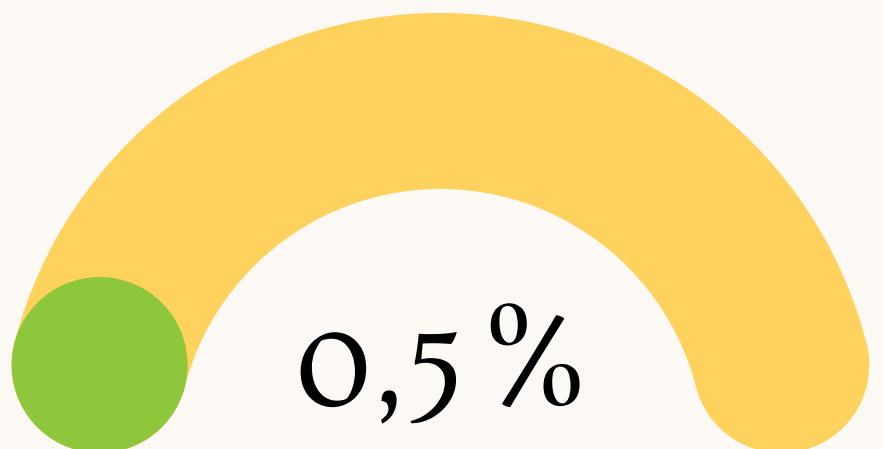
17,70% MOKINIŲ

Mokinių, kuriems
nurodytos bendrosios
rekomendacijos, dalis (%)



2 MOKINIAI

Mokinių, kuriems
pritaikytas maitinimas,
dalis (abs. sk.)



0,5%

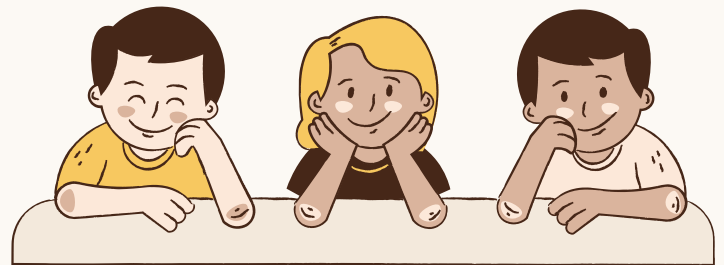
2 MOKINIAI

Mokinių, kuriems gali prireikti skubios pagalbos, dalis (abs. sk.)



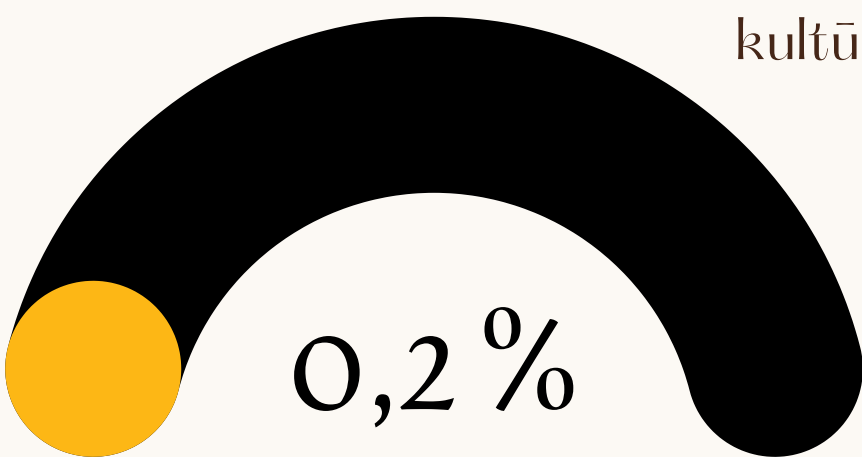
20 MOKINIŲ

Mokinių, kuriems rekomenduojama pritaikyti sėdėjimo vietą dėl regos sutrikimų, dalis (abs. sk.)



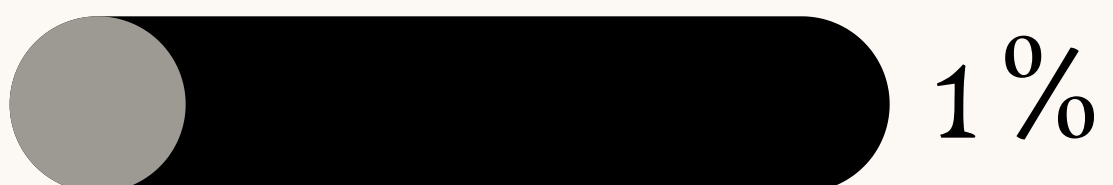
1 MOKINYS

Mokinių, atleistu nuo kūno kultūros pamokų, dalis (abs. sk.)



4 MOKINIAI

Mokinių, kuriems reikia vengti alergenų, dalis (abs. sk.)



20 MOKINIŲ

Mokinių, kurie turi kalbos išraiškos sutrikimų ir jiems reikalinga logoterapija, dalis (abs. sk.)



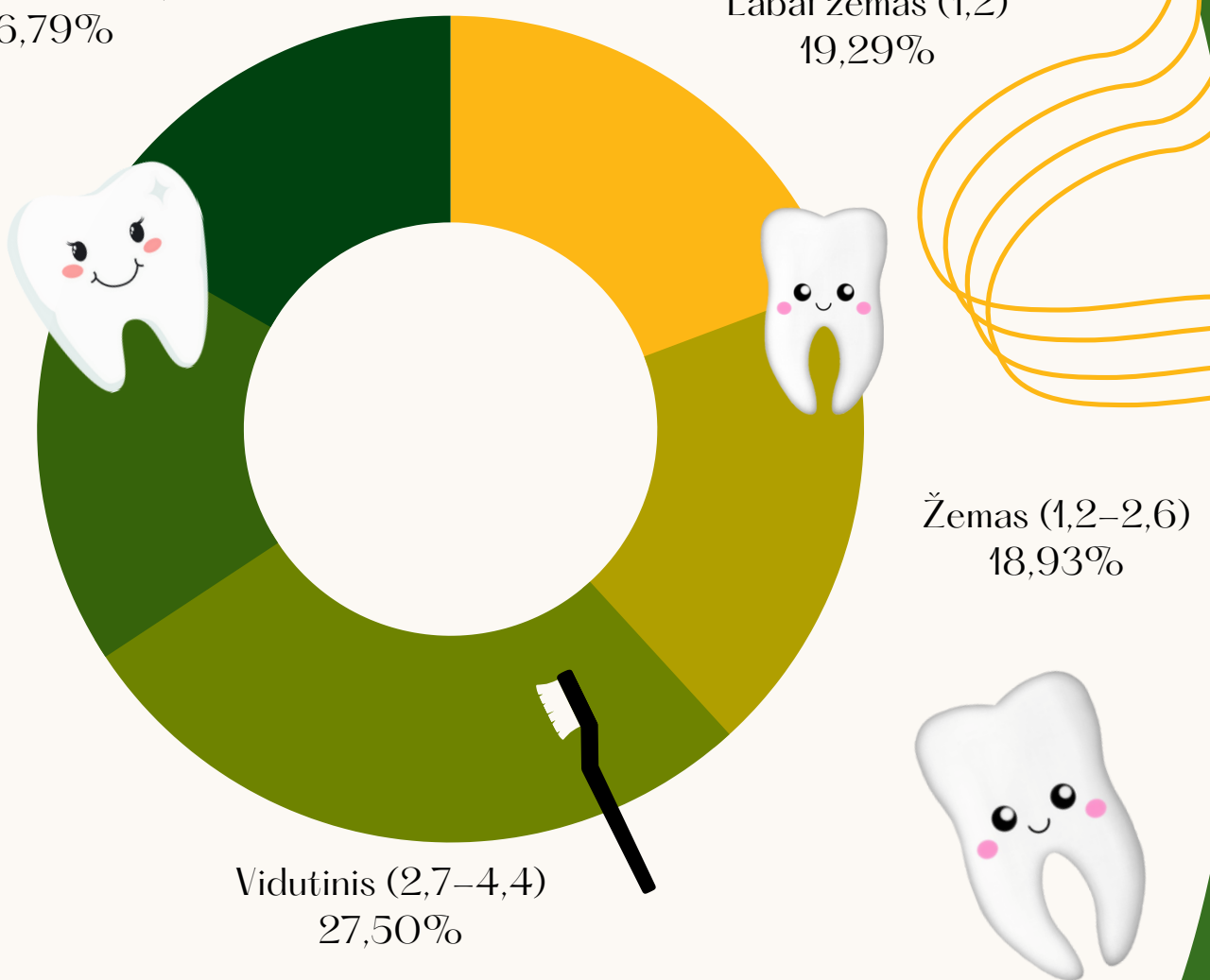
MOKINIŲ PASISKIRSTYMAS PAGAL DANTŲ ĖDUONIES INTENSYVUMĄ*

Labai aukštas (6,5)
16,79%

Labai žemas (1,2)
19,29%

Aukštas (4,5–6,5)
17,50%

Žemas (1,2–2,6)
18,93%



Vidutinis (2,7–4,4)
27,50%

*KPI indeksas, kur K – ėduonies pažeistų dantų skaičius, P – plombuotų dantų skaičius, I – išrautų dantų skaičius.

34,29% MOKINIŲ

Mokinių, turinčių per aukštą bendrą (KPI+kpi) indeksą, dalis (%)



BENDROSIOS VISUOMENĖS SVEIKATOS SPECIALISTO REKOMENDACIJOS, PAREMTOS HN 21:2011

- STALAI MOKYMO KLASĖJE IR MOKYMO KABINETE STATOMI ATSIŽVELGIANT Į PAMOKOS ORGANIZAVIMO FORMĄ. ATSTUMAI TARP STALŲ TURI BŪTI TOKIE, KAD MOKINIAI NETRUKDOMAI GALĖTŲ ATSIŠTITI IR IŠEITI. JEI STALAI SUSTATYTI EILĖMIS, – ATSTUMAS NUO PIRMŲJŲ STALŲ IKI LENTOS TURI BŪTI NE MAŽESNIS KAIP 2,6 M.
- VISOSE MOKYMO KLASĖSE, MOKYMO KABINETUOSE, DIRBTUVĖSE IR SPORTO SALĖJE TURI BŪTI TIESIOGINIS NATŪRALUS APŠVIETIMAS.
- MOKYMO KLASĖSE IR MOKYMO KABINETUOSE TURI BŪTI ĮRENGTOS ŽALIUZĖS (UŽUOLAIDOS), APSAUGANČIOS NUO TIESIOGINIŲ SAULĖS SPINDULIŲ.
- MOKYMO KLASĖS IR MOKYMO KABINETAI, KURIUOSE NEĮRENGTA MECHANINIO VĒDINIMO SISTEMA, TURI BŪTI IŠVĒDINAMI PO KIEKVIENOS PAMOKOS.
- MOKYKLOS VADOVAS AR JO ĮGALIOTAS ASMUO UŽTIKRINA, KAD MOKINIAI IKI 18 METŲ UGDYMO PROCESSE DALYVAUTŲ TIK PILNAI PASITIKRINĘ SVEIKATĄ IR PATEIKĘ VAIKO SVEIKATOS PAŽYMĖJIMĄ (FORMA NR. 027-1/A).



SVEIKAS SAULĖS MIESTAS

PRIMINIMAS: VS SPECIALISTAS TEIKIA INDIVIDUALIAS KONSULTACIJAS MOKYKLOS BENDRUOMENEI VAIKO SVEIKATOS KLAUSIMAIS; ORGANIZUOJA, VEDA SVEIKATOS UGDYMO UŽSIĖMIMUS; TEIKIA IR KOORDINUOJA PIRMOSIOS PAGALBOS TEIKIMĄ MOKYKLOJE; PRIŽIŪRI MOKINIŲ MAITINIMO ORGANIZAVIMO ATITIKTĮ MOKYKLOJE; UŽTIKRINA SKLANDŲ SAVIRŪPOS PROCESO ORGANIZAVIMĄ UGDYMO ĮSTAIGOJE IR KT.